

Reconnaitre rapidement un rotax 123 d'un 122

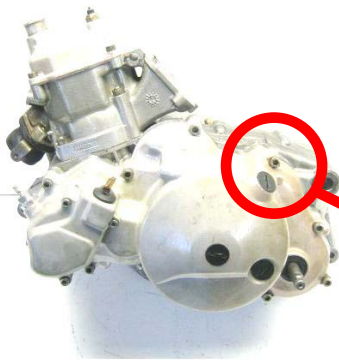
I) Visuellement (très rapidement grâce aux carters d'embrayage)

a) Rotax 123 – version AF1 (classic aussi il me semble)



Remarquez la position du bouchon d'accès au câble d'embrayage. C'est grâce à cette petite chose que vous ferez vite la différence entre tout les types de moteur

b) Rotax 123 – version RS



De même, la position du bouchon d'accès au câble d'embrayage, cette fois-ci vers la droite et sur le **dessus** du carter.



c) Rotax 122



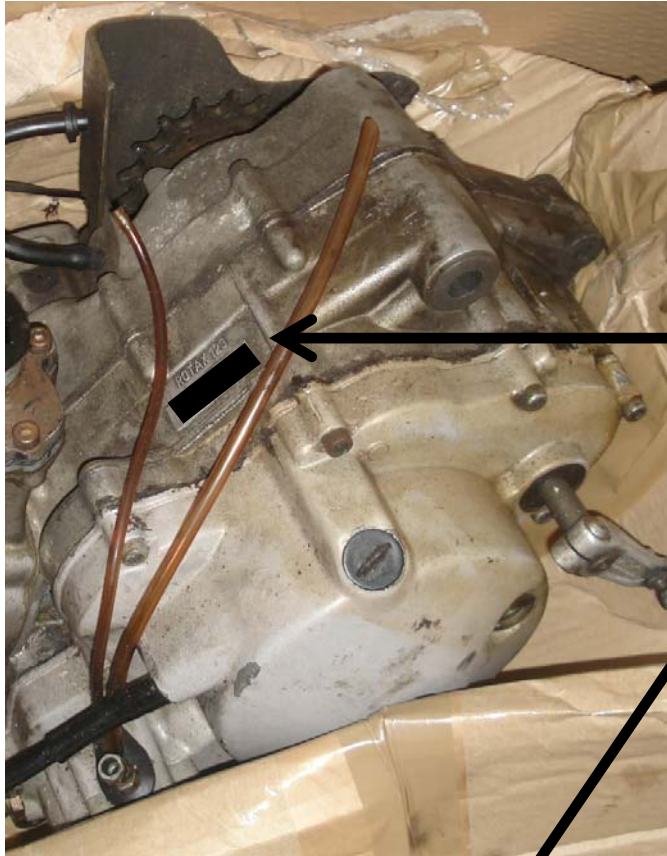
Un peu plus subtil, la différence avec le 123 RS se voit car le bouchon d'accès au câble d'embrayage se situe cette fois-ci vers la droite et sur le coté du carter.



II) Grâce à la vraie inscription

Il est vrai que quand on récupère une RS, le moteur est rarement propre, vous pouvez repérer l'inscription du type de votre moteur de la façon suivante...

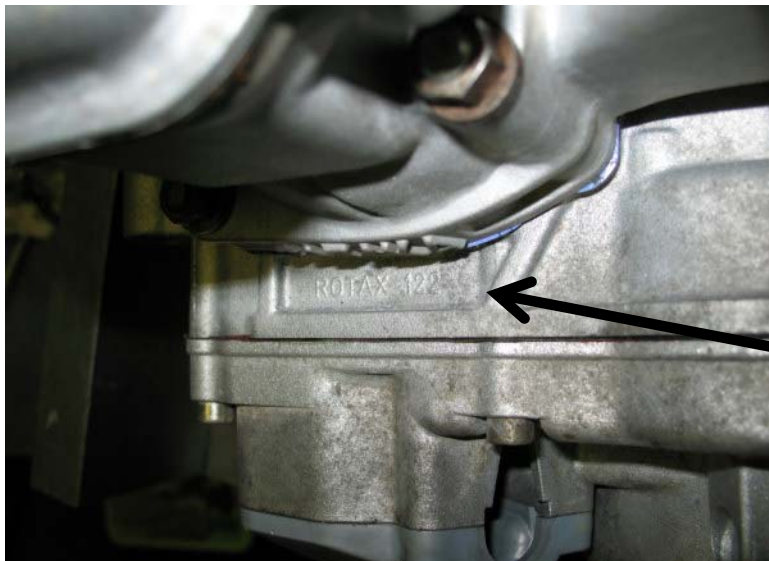
a) Rotax 123



Vous trouverez l'inscription rotax 123 juste au dessus des numéros moteur juste derrière le carter d'embrayage



b) rotax 122



Vous trouverez l'inscription rotax 122 juste à gauche de la base du cylindre le long du carter d'embrayage.



Il existe de nombreuses différences au niveau du moteur. Ce n'est pas le but ici de les lister mais en vrac et très loin d'être exhaustif...

- CDI intégré à l'allumage sur le 123
- Boite de vitesse non accessible sans déposer le moteur sur un 123
- Présence de trois versions de cylindre pour le 123 (sans transfert arrière, avec transfert arrière mais sans booster à l'échappement, avec transfert arrière et booster à l'échappement)
- embrayage bloqué par un écrou sur le 123, enfiché sur le 122
- boite de vitesse différente sur rotax 123 – AF1, rotax 123 – RS et rotax 122
- etc.....